

# BASHNI ELEMENT

ЖИТЬ НА ЗАЛИВЕ



ЖИТЬ ВАШУ  
ЛУЧШУЮ ЖИЗНЬ





# BASHNI ELEMENT – НОВЫЙ ФУТУРИСТИЧНЫЙ ПРОЕКТ ОТ КОМПАНИИ ELEMENT С ОТКРЫТОЧНЫМИ ВИДАМИ НА ФИНСКИЙ ЗАЛИВ И САМЫЙ ВЫСОКИЙ НЕБОСКРЕБ ЕВРОПЫ – «ЛАХТА ЦЕНТР»



Это первый жилой комплекс в Петербурге с «горизонтальной башней», отражающей мировые тренды благоустройства и организации общественных пространств. Две из пяти башен на уровне девятого этажа соединены «небесным мостом», отсылающим к завораживающей архитектуре мировых столиц.



**ПЕРВАЯ ЛИНИЯ**  
ФИНСКОГО  
ЗАЛИВА

**5 БАШЕН** —  
ОТ 18 ДО  
22 ЭТАЖЕЙ

**80% КВАРТИР**  
С ВИДОМ  
НА ВОДУ

**7500 М<sup>2</sup>**  
КОММЕРЧЕСКОЙ  
ИНФРАСТРУКТУРЫ

**II КВАРТАЛ 2028 ГОДА**  
СРОК СДАЧИ ПРОЕКТА

**2 600 М<sup>2</sup>**  
ЛАНДШАФТНЫЙ  
ПАРК

**НЕБЕСНЫЙ МОСТ**  
1000 М<sup>2</sup> КЛУБНОЙ  
ИНФРАСТРУКТУРЫ

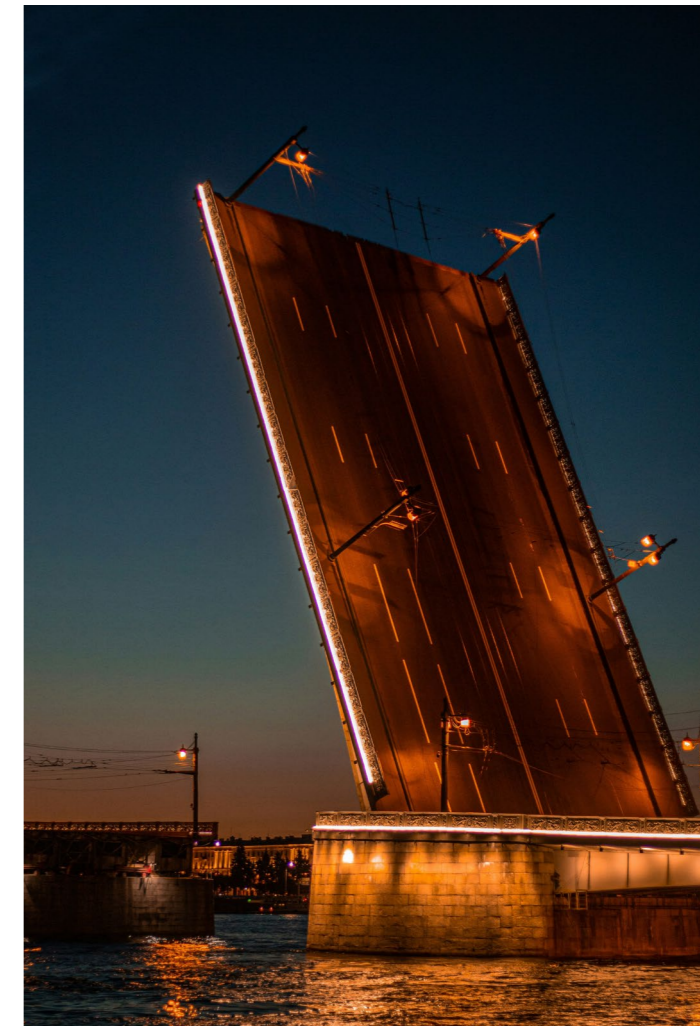
**552 МЕСТА**  
В ПОДЗЕМНОМ ПАРКИНГЕ  
С ДВУХУРОВНЕВЫМ ХРАНЕНИЕМ

ПРИТЯГАТЕЛЬНАЯ  
АРХИТЕКТУРА,  
ПЕРЕДОВАЯ  
ИНЖЕНЕРИЯ,  
АБСОЛЮТНАЯ  
БЕЗОПАСНОСТЬ  
И НЕПОВТОРИМОЕ  
БЛАГОУСТРОЙСТВО –  
ВСЁ ЭТО ДАРИТ  
РЕЗИДЕНТАМ  
**BASHNI ELEMENT**  
НОВЫЙ СТИЛЬ ЖИЗНИ  
НА ВАСИЛЬЕВСКОМ  
ОСТРОВЕ



BASHNI ELEMENT

# ЛОКАЦИЯ БУДУЩЕГО



«Морской фасад» Васильевского острова – самый масштабный и амбициозный проект в современном Петербурге. Это локация будущего, на которой сегодня создаются тысячи метров жилья высокого класса, десятки детских садов и школ, зеленые рекреационные зоны, общественные пространства и единая благоустроенная набережная.

# НОВЫЙ ПЕТЕРБУРГ

ПРОЕКТ  
**BASHNI ELEMENT**  
СТАНЕТ ЛИЦОМ  
СОВРЕМЕННОГО  
ПЕТЕРБУРГА ТАК ЖЕ,  
КАК СИМВОЛОМ  
ГОРОДА СТАЛ  
НЕБОСКРЁБ  
«ЛАХТА ЦЕНТР»



## ШТАБ-КВАРТИРА «СБЕРБАНКА»

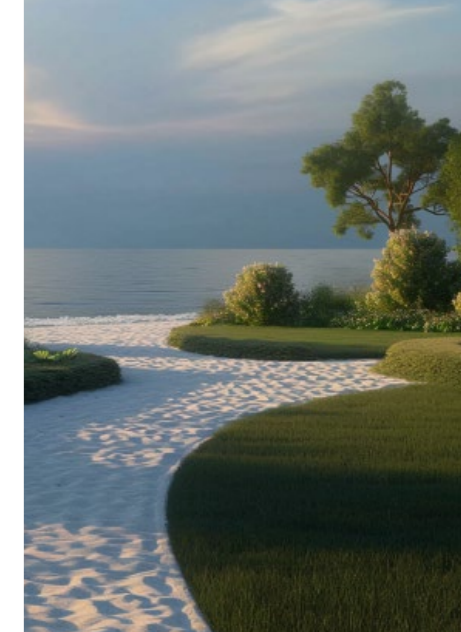
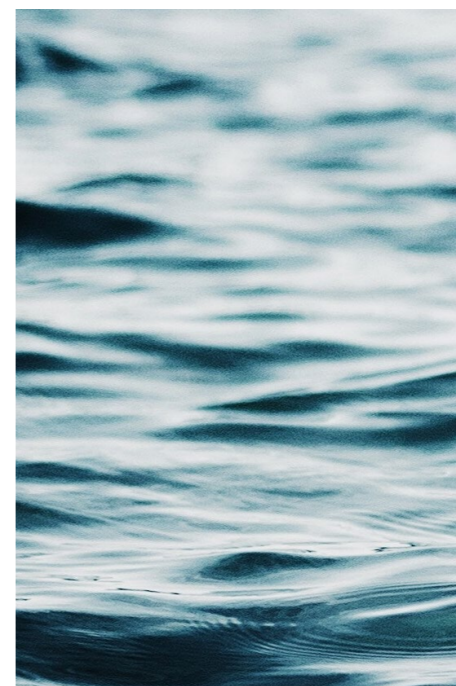
Строительство штаб-квартиры крупнейшего банка страны начнется в 2025 году и придаст дополнительный стимул развитию локации.

## ЭЛИТНАЯ ШКОЛА «ГАЗПРОМА»

Образовательное учреждение на 1650 мест с бассейном, спортивным комплексом и катком появится в 5-ти минутах от **BASHNI ELEMENT**.

## НАБЕРЕЖНАЯ МИКЛУХО-МАКЛЯЯ

Новую набережную благоустроят вдоль всего побережья «Морского фасада» – от его южной до северной части.



## ЛИНЕЙНЫЙ ПАРК

Зеленая зона, которая положит конец песчаным ветрам на побережье Финского залива. Парк займет 70 га и растянется на 3 км от южной части «Морского фасада» до сквера Александра Володина.

## ЯХТЕННЫЙ ПОРТ

Новая марина в устье Смоленки рассчитана на 200 судов. Яхт-клуб оснащен 30-метровым краном, заправочной станцией и боцманской службой. А еще здесь работает своя детская парусная школа.



Все эти объекты реализуют в локации BASHNI ELEMENT другие компании-инвесторы



# В РИТМЕ ГОРОДА

5 МИНУТ

НА АВТО

ВЪЕЗД НА ШКИПЕРСКУЮ  
РАЗВЯЗКУ ЗСД

МОРСКОЙ ВОКЗАЛ  
И ПАССАЖИРСКИЙ ПОРТ

20 МИНУТ

НА АВТО

СТРЕЛКА  
ВАСИЛЬЕВСКОГО ОСТРОВА

НЕВСКИЙ ПРОСПЕКТ

«ЛАХТА ЦЕНТР»

«ГАЗПРОМ АРЕНА»

30 МИНУТ

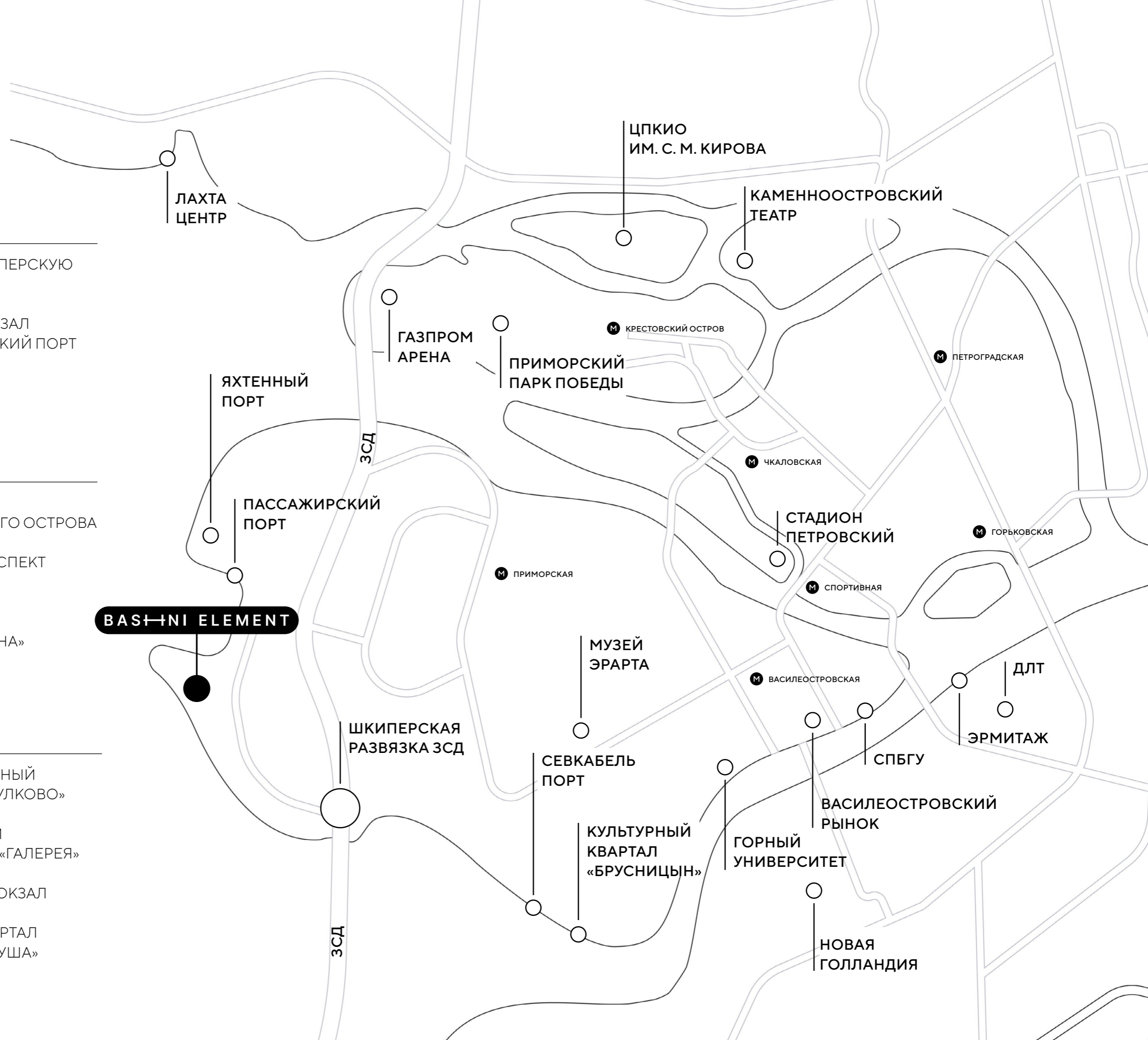
НА АВТО

МЕЖДУНАРОДНЫЙ  
АЭРОПОРТ «ПУЛКОВО»

МОСКОВСКИЙ  
ВОКЗАЛ И ТРК «ГАЛЕРЕЯ»

ВИТЕБСКИЙ ВОКЗАЛ

ДЕЛОВОЙ КВАРТАЛ  
«НЕВСКАЯ РАТУША»



**BASHNI ELEMENT**



ПЯТЬ БАШЕН  
ELEMENT – ПЯТЬ  
МИРОВ НА ПОБЕРЕЖЬЕ  
ФИНСКОГО ЗАЛИВА



BASHNI ELEMENT

ELEMENT  
ПОСТРОИТ РЯДОМ  
С BASHNI ELEMENT  
ДВА СОВРЕМЕННЫХ  
ОБРАЗОВАТЕЛЬНЫХ  
ОБЪЕКТА, КОТОРЫЕ  
БУДУТ ПЕРЕДАНЫ  
ГОРОДУ

ШКОЛА-ЛИЦЕЙ

на 275 учеников

ДЕТСКИЙ САД

на 75 мест

РЯДОМ  
С **BASHNI ELEMENT**  
УЖЕ ЕСТЬ

Детский сад №642  
«Земля и Вселенная»

Детский сад №37  
«Капитаны»

Детский сад №39  
«Азбука»

Общеобразовательная  
школа №708 «Открытие»

Общеобразовательная  
школа на 685 мест



В БЛИЖАЙШЕЕ ВРЕМЯ  
В РАЙОНЕ ПОСТРОЯТ

Школа «Газпрома»  
на 1650 мест

Три общеобразовательных  
школы на 1650, 1375 и 550 мест

Два детских сада  
на 245 и 80 мест

Поликлиника  
на 800 пациентов

# ОММАЖ НА НЕБОСКРЁБЫ МИРОВЫХ СТОЛИЦ



Динамичные силуэты зданий, масштабное панорамное остекление, симметричные линии фасадов и первый в городе «небесный мост» с клубной инфраструктурой – за счет передовой архитектурной концепции **BASHNI ELEMENT** станут новой высотной доминантой «Морского фасада».



**BASHNI ELEMENT** – это воплощение идеи урбанистического города-сада на берегу залива, где инновации и комфорт сочетаются с гармонией природы.

АВТОРЫ АРХИТЕКТУРНОГО  
ОБЛИКА НОВОГО ПРОЕКТА  
ELEMENT – ИЗВЕСТНОЕ  
ПЕТЕРБУРГСКОЕ БЮРО  
«А.ЛЕН»

# ПЕРВЫЙ В ПЕТЕРБУРГЕ «НЕБЕСНЫЙ МОСТ»

BASHNI ELEMENT

Интерьеры общественных пространств **BASHNI ELEMENT** разработаны при участии искусственного интеллекта. ИИ\* учел тысячи критериев человеческого восприятия комфортного окружения и создал неповторимый дизайн, а архитекторы **ELEMENT** довели его до совершенства.

\* ИИ –  
искусственный  
интеллект

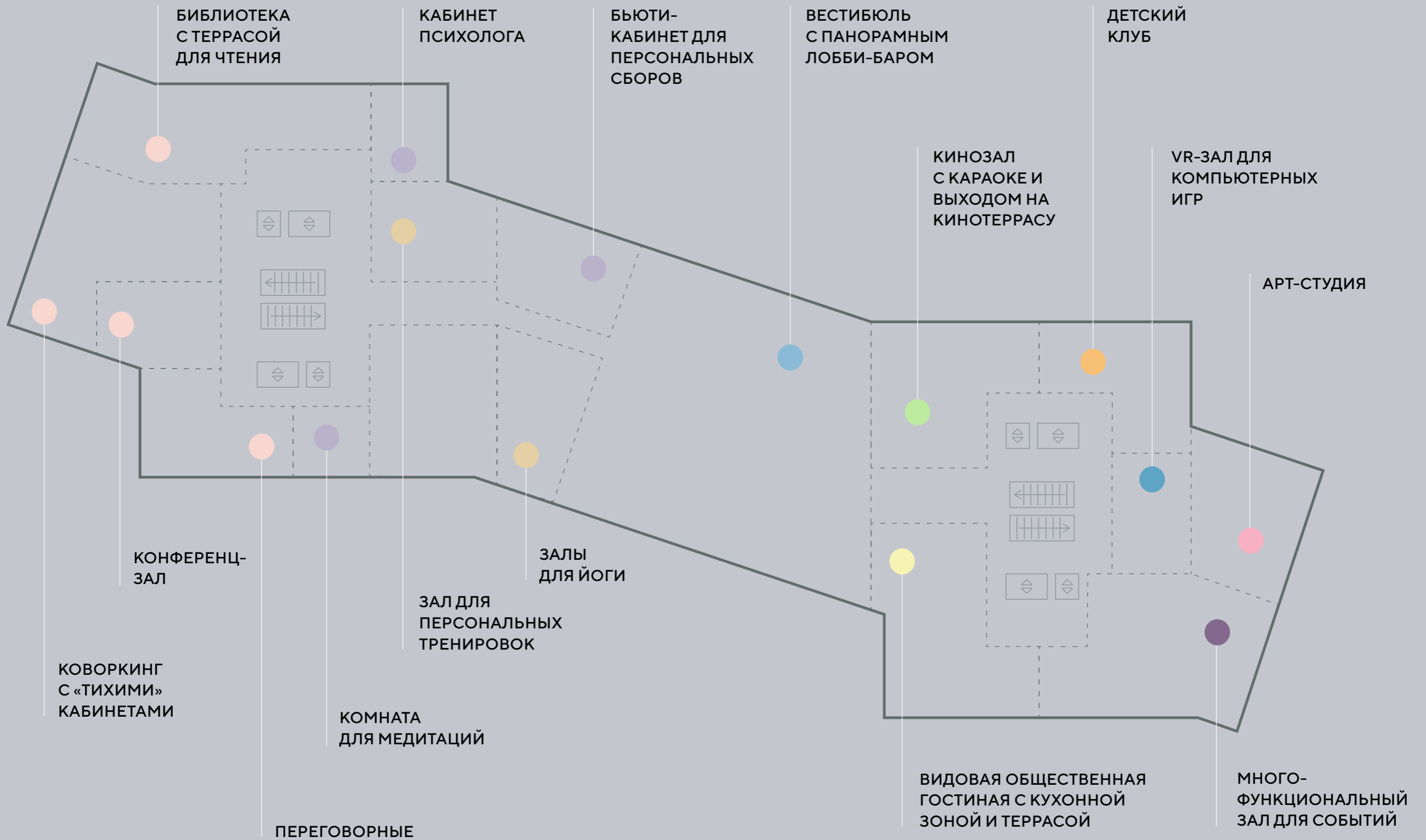




Расположенный на уровне девятого этажа, парящий «небесный мост» соединяет башни **TITAN** и **PLATINA**. Внутри частного пространства – 1000 м<sup>2</sup> клубной инфраструктуры с панорамным видом на Финский залив. Доступ в эту часть проекта открыт только для резидентов **BASHNI ELEMENT**.







УНИКАЛЬНОЕ НАПОЛНЕНИЕ  
«НЕБЕСНОГО МОСТА»

ИСКЛЮЧИТЕЛЬНАЯ  
ПРИВАТНОСТЬ КЛУБНЫХ  
ПРОСТРАНСТВ



# ПРОСТРАНСТВА ДЛЯ ВСЕЙ СЕМЬИ

При разработке концептуального наполнения проекта **ELEMENT** сфокусировался на создании коммерческой инфраструктуры семейного формата – она появится в стилобатной части **BASHNI ELEMENT**. Пользоваться полезными сервисами для комфортной жизни, полезного отдыха и эффективной работы смогут все жители микрорайона.



# ВСЕЛЕННАЯ ПОКОЛЕНИЯ «АЛЬФА»

«Дети-альфа» – так говорят о детях, рожденных после 2010 года. Их отличает высокая скорость мышления, сильные личные границы, любовь к новым технологиям и желание бесконечно создавать контент. В своем проекте **ELEMENT** учел потребности нового поколения и разработал пространства, которые помогут ему максимально реализовать свой потенциал.

ОБРАЗОВАТЕЛЬНО-  
РАЗВЛЕКАТЕЛЬНЫЙ  
КЛАСТЕР

ШКОЛА IT  
С МУЛЬТИМОДАЛЬНЫМ  
ОБУЧЕНИЕМ

ТВОРЧЕСКИЕ  
МАСТЕРСКИЕ

ДЕТСКИЙ ФИТНЕС

ДИЗАЙНЕРСКИЕ  
ИГРОВЫЕ КОМНАТЫ

VR-ПРОСТРАНСТВО





## ГОСТЕПРИИМНОЕ ПРОСТРАНСТВО

Просторное гранд-лобби  
350 м<sup>2</sup>

Круглосуточная стойка  
ресепшн

Лаундж-зона для общения

## СЕМЕЙНЫЕ ЦЕННОСТИ

Двухуровневый ресторан  
с видовой террасой

Семейный клуб

Детские игровые комнаты

Открытые патио с шезлонгами

BASHNI ELEMENT



## ЗАБОТА О ЗДОРОВЬЕ

25-метровый бассейн

Тренажерный зал

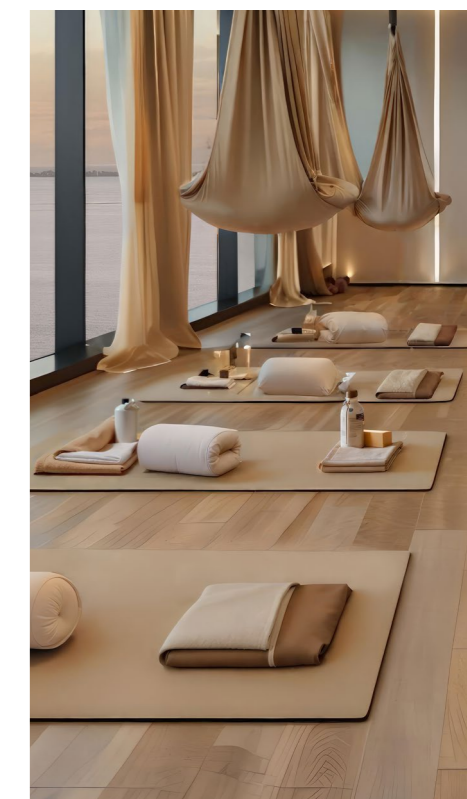
Детский и взрослый фитнес

## ВНИМАНИЕ К ДЕТАЛЯМ

Собственный вестибюль  
в каждой башне

Колясочные и пункты  
приема посылок

Санузел для резидентов  
во всех вестибюлях



## УДОВОЛЬСТВИЕ ОТ ЖИЗНИ

Салоны красоты

Бутики

Авторская кофейня



ИДЕАЛЬНОЕ МЕСТО,  
ЧТОБЫ ПРОВЕСТИ  
ВРЕМЯ С БЛИЗКИМИ





# РУКОТВОРНЫЙ ОАЗИС

Авторское благоустройство **BASHNI ELEMENT** разработано совместно с командой «Бюро Правда». Архитекторы бюро специализируются на создании парков и садов в Москве, Петербурге, на берегу Черного моря и Тихого океана.

**СО СТОРОНЫ ФИНСКОГО ЗАЛИВА**  
событийная площадь между башнями  
CARBON и CUPRUM

**СО СТОРОНЫ ДВОРА**  
ландшафтный парк площадью 2600 м<sup>2</sup>  
со спортивными зонами, детскими  
площадками и местами для отдыха

**НА КРОВЛЕ СТИЛОБАТНОЙ ЧАСТИ**  
зеленые сады, интерактивные площадки,  
зона для занятий спортом, арт-объекты,  
амфитеатр и видовые патио

# ПЯТЬ БАШЕН – ПЯТЬ ГРАНЕЙ БУДУЩЕГО

В состав проекта **BASHNI ELEMENT** входит пять именных башен, каждая из которых обладает своим особым именем.

**CARBON, CUPRUM, TITAN, PLATINA, WOLFRAM** – пять элементов, пять характеров, пять стилей жизни в новом проекте **ELEMENT**.

WOLFRAM

PLATINA

TITAN

CUPRUM

CARBON



**1026**  
КВАРТИР

**80%** КВАРТИР  
С ВИДОМ НА  
ФИНСКИЙ ЗАЛИВ

**ДО 7 МЕТРОВ**  
ВЫСОТА ПОТОЛКА

**ОТДЕЛКА**  
**WHITE BOX**

СИСТЕМА  
«УМНЫЙ ДОМ»

**ОТ СТУДИЙ ДО 6Е**  
**ПЕНТХАУСОВ**

**50 М<sup>2</sup>**  
СРЕДНЯЯ  
ПЛОЩАДЬ  
КВАРТИР



# CARBON

Карбон – это углеродное соединение, а углерод – один из важнейших химических элементов, который лежит в основе всей жизни. Башня **CARBON** создана для молодых и активных людей, стремящихся к успеху.

22 ЭТАЖА

324 КВАРТИРЫ

ОТ 2,85 ДО 3 М  
ВЫСОТА ПОТОЛКА

## УНИКАЛЬНЫЕ ПЛАНИРОВКИ

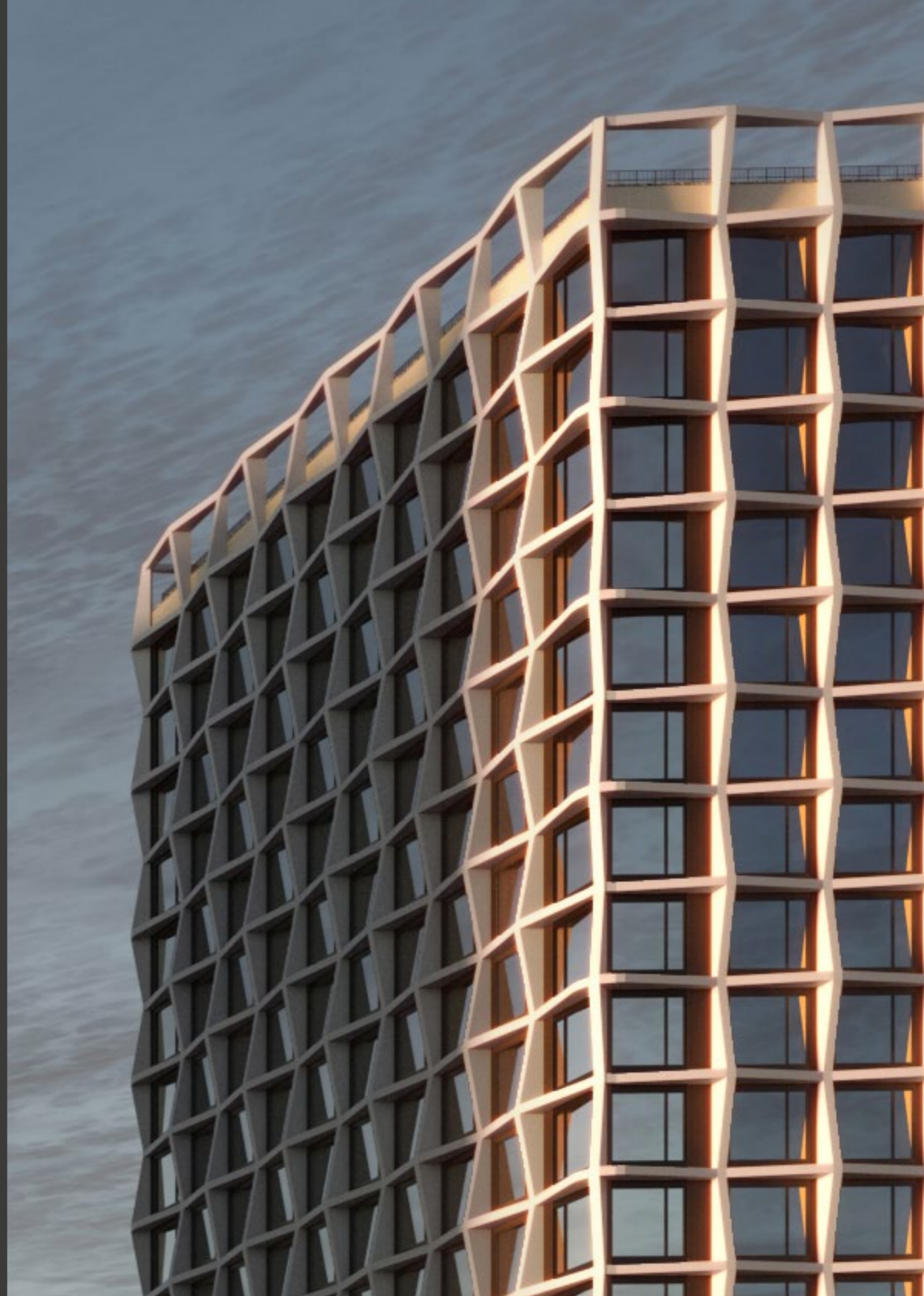
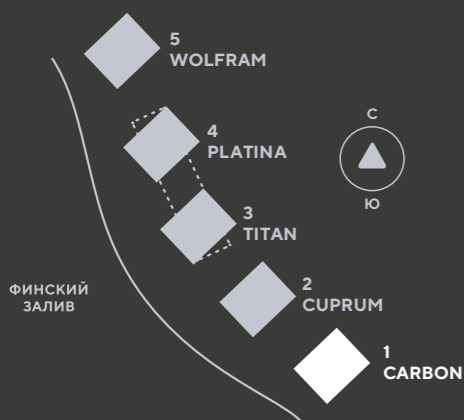
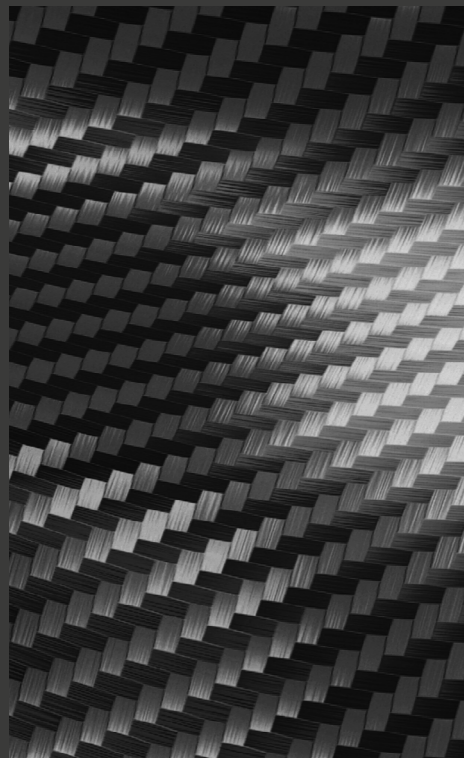
СТУДИИ с приватной спальней зоной

КОМПАКТНЫЕ ВИДОВЫЕ  
1К КВАРТИРЫ

2Е КВАРТИРЫ с кухней-гостиной  
и лоджией

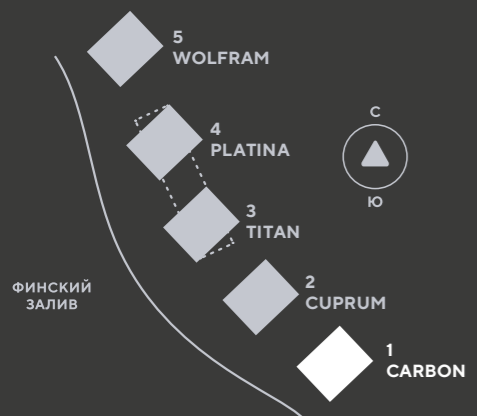
УГЛОВЫЕ 3Е с видовой кухней-  
гостиной и нишей для техники

ПРОСТОРНЫЕ 3Е с мастер-блоком  
и постирочной



# CARBON

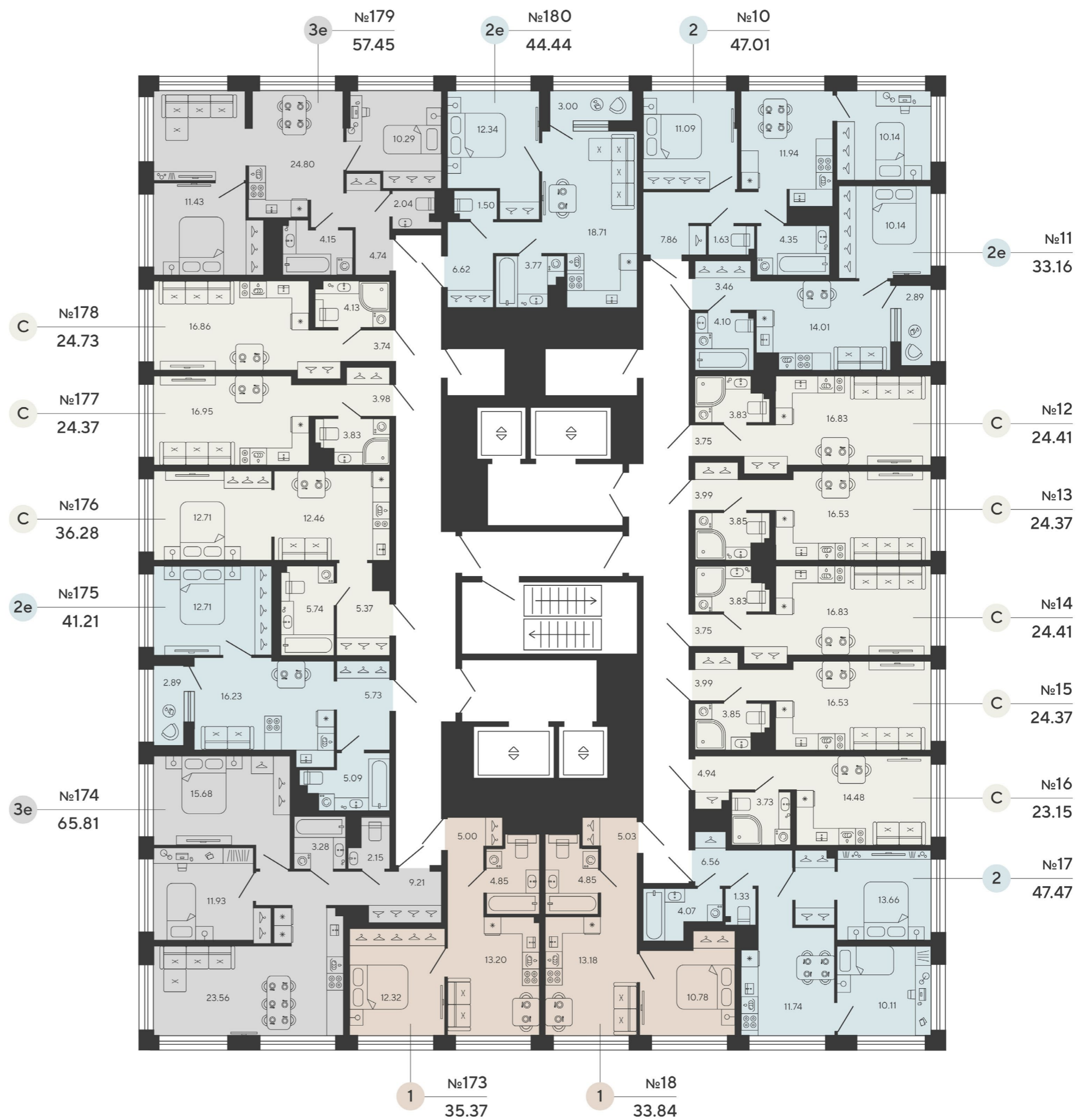
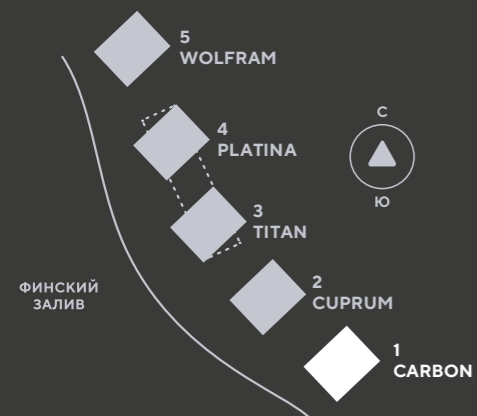
## 3 ЭТАЖ



# CARBON

## 4 ЭТАЖ

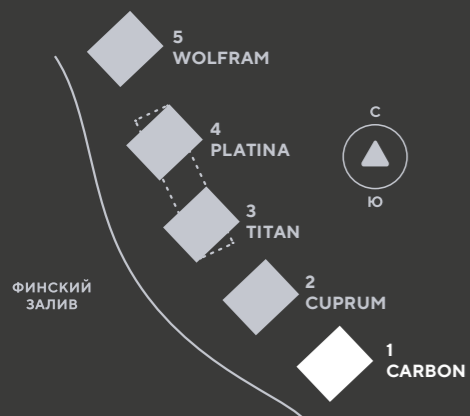
ТИПОВОЙ ЭТАЖ  
ДЛЯ 4-18 ЭТАЖА



# CARBON

## 19 ЭТАЖ

ТИПОВОЙ ЭТАЖ  
ДЛЯ 19-22 ЭТАЖА





# CUPRUM

Медь – один из первых металлов, освоенных человеком. По легенде, богиня Афродита лично показала древним киприотам залежи меди. От имени острова Кипр великолепный металл и получил свое латинское название – Cuprum.

Башня **CUPRUM** создана для молодых семей, которые ценят личное пространство и любят жизнь во всех ее проявлениях. Именно в этой башне есть планировки с угловым панорамным остеклением.

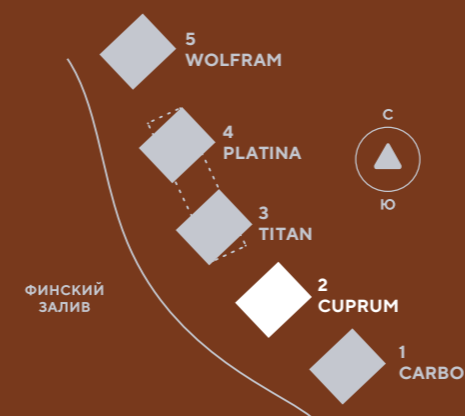


**20 ЭТАЖЕЙ**

**249 КВАРТИР**

**ОТ 3 ДО 4,35 М**  
ВЫСОТА ПОТОЛКА

**УНИКАЛЬНЫЕ**  
**ПЛАНИРОВКИ**



**СТУДИИ** с гардеробной и кухней-нишей

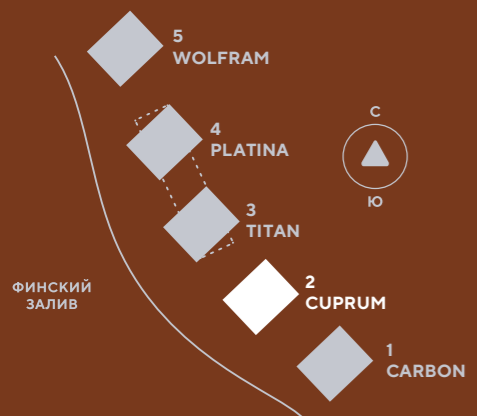
**2Е** с функциональной скрытой кухней и отдельной кладовой

**УГЛОВАЯ 3Е** с видовой кухней-гостиной и анфиладной мастер-спальней

**4Е** с мастер-спальней и приватной угловой гостиной

# CUPRUM

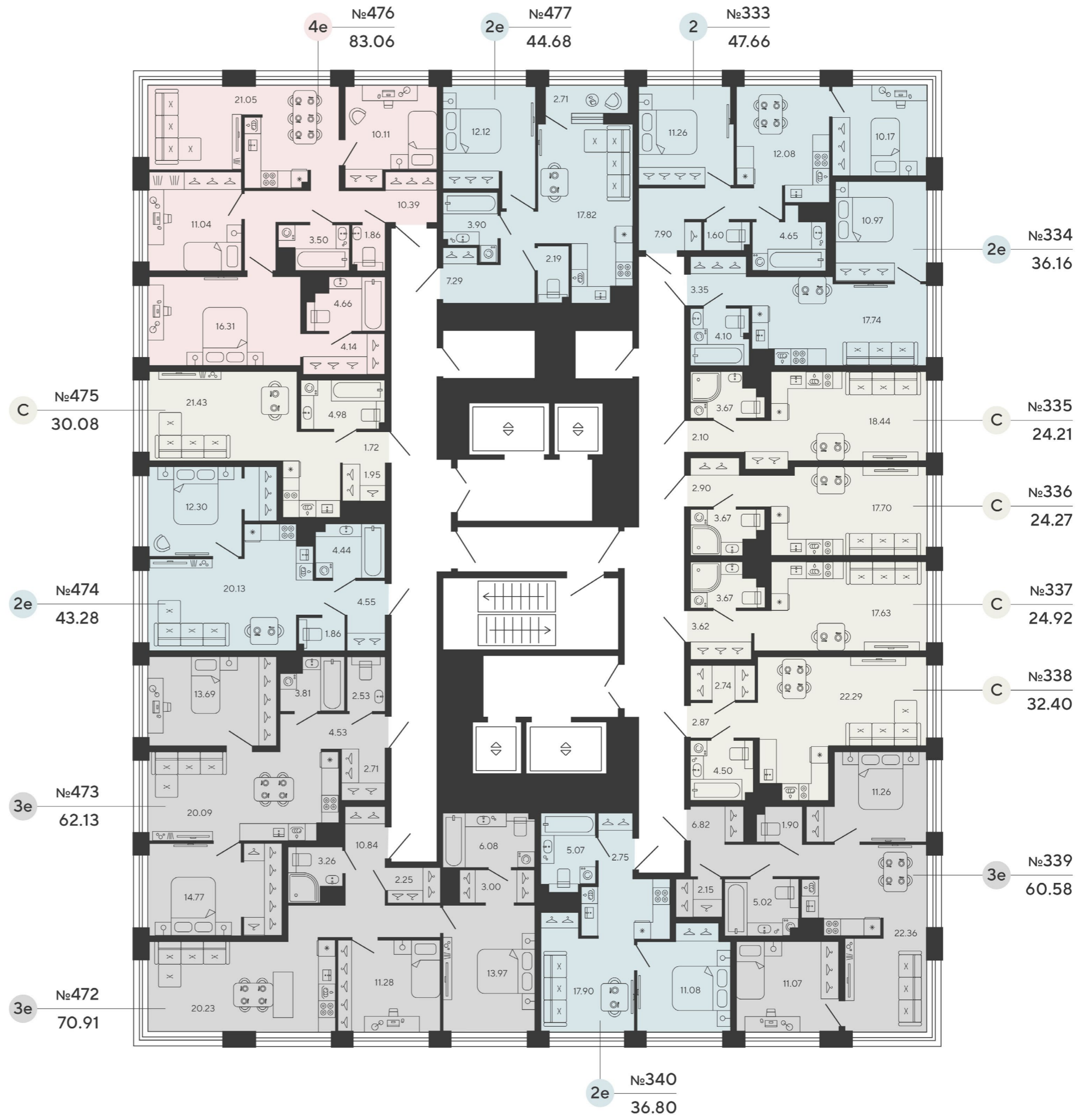
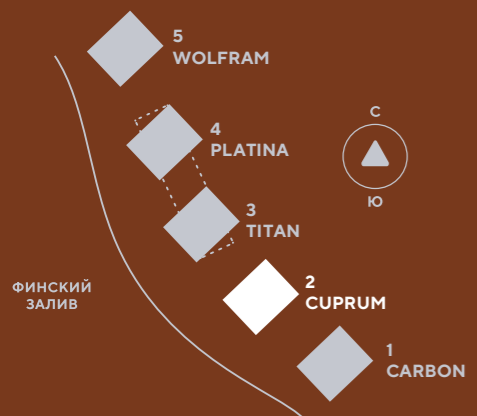
## 3 ЭТАЖ



# CUPRUM

## 4 ЭТАЖ

ТИПОВОЙ ЭТАЖ  
ДЛЯ 4-17 ЭТАЖА

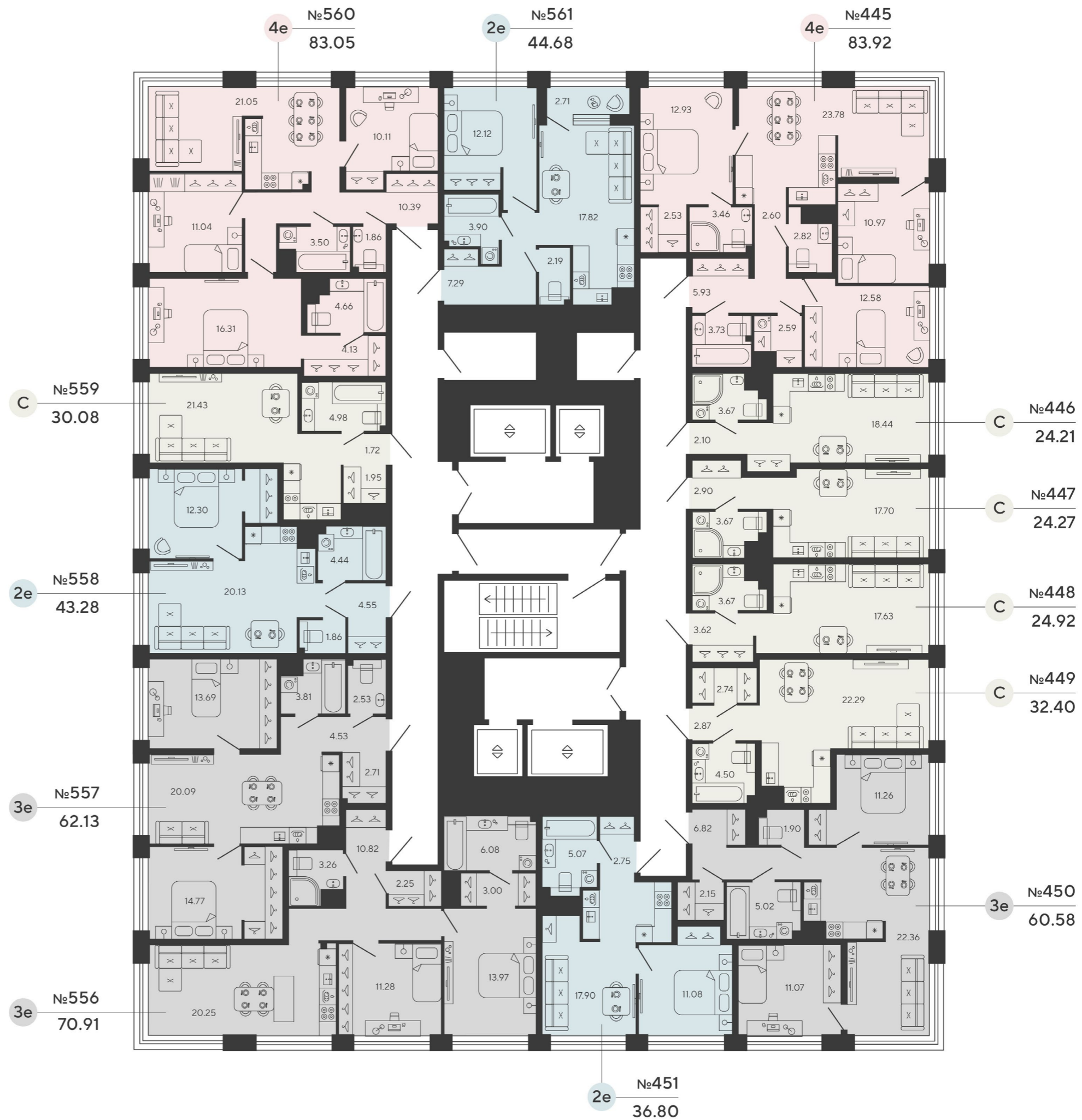
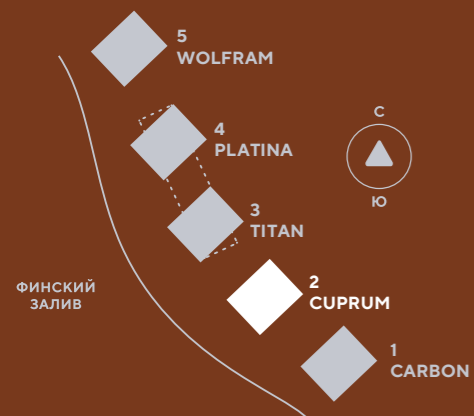




# CUPRUM

## 18 ЭТАЖ

ТИПОВОЙ ЭТАЖ  
ДЛЯ 18-22 ЭТАЖА



# TITAN

Титан – легкий и прочный материал, который часто именуют «металлом будущего». В башне **TITAN** запроектированы квартиры, учитывающие жизненные сценарии семей с детьми. Именно **TITAN** и **PLATINA** соединены небесным панорамным мостом – главным архитектурным акцентом **BASHNI ELEMENT**.

19 ЭТАЖЕЙ

162 КВАРТИРЫ

ОТ 3 ДО 7 М  
ВЫСОТА ПОТОЛКА

## УНИКАЛЬНЫЕ ПЛАНИРОВКИ

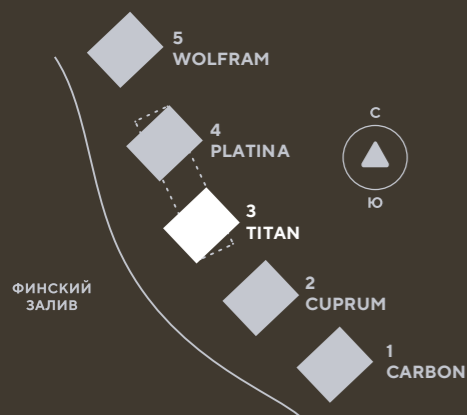
### СТУДИЯ С ВЫДЕЛЕННОЙ КУХНЕЙ-НИШЕЙ

**СТУДИЯ** с функциональной кухней с барной стойкой и приватной спальней зоной

**2Е КВАРТИРА** с мастер-блоком и функциональной кухней, где есть ниша для встроенной техники

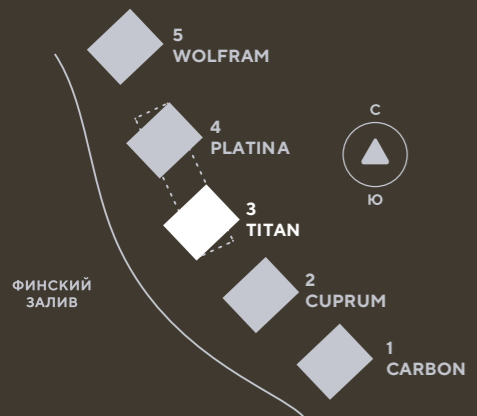
**УГЛОВАЯ ВИДОВАЯ 3Е КВАРТИРА** с кухней-гостиной и анфиладным мастер-блоком

**3К КВАРТИРА** с «зимним садом» и детской игровой гостиной



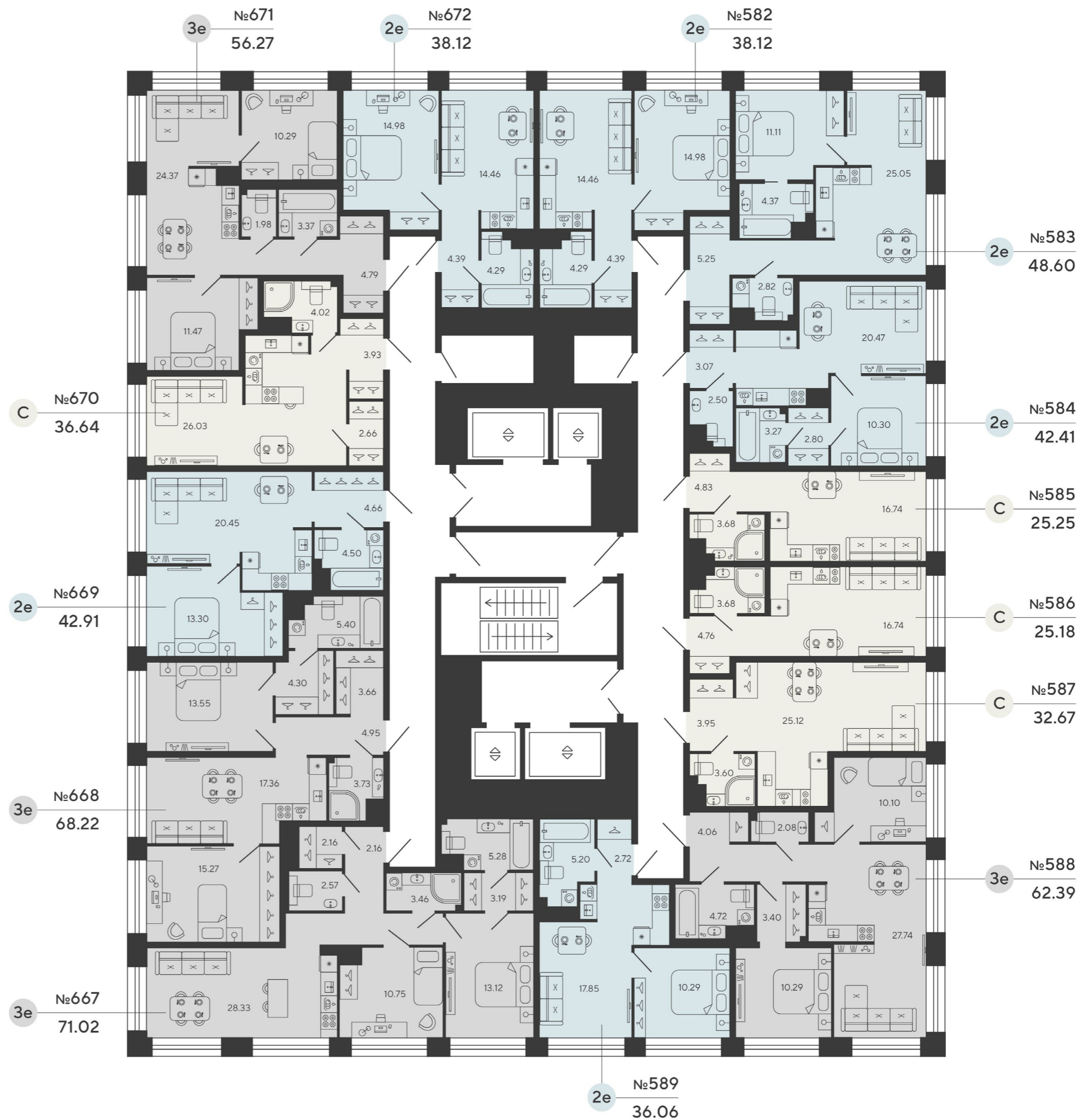
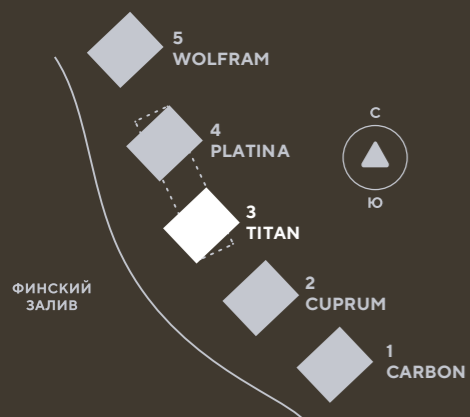
# TITAN

## 3 ЭТАЖ



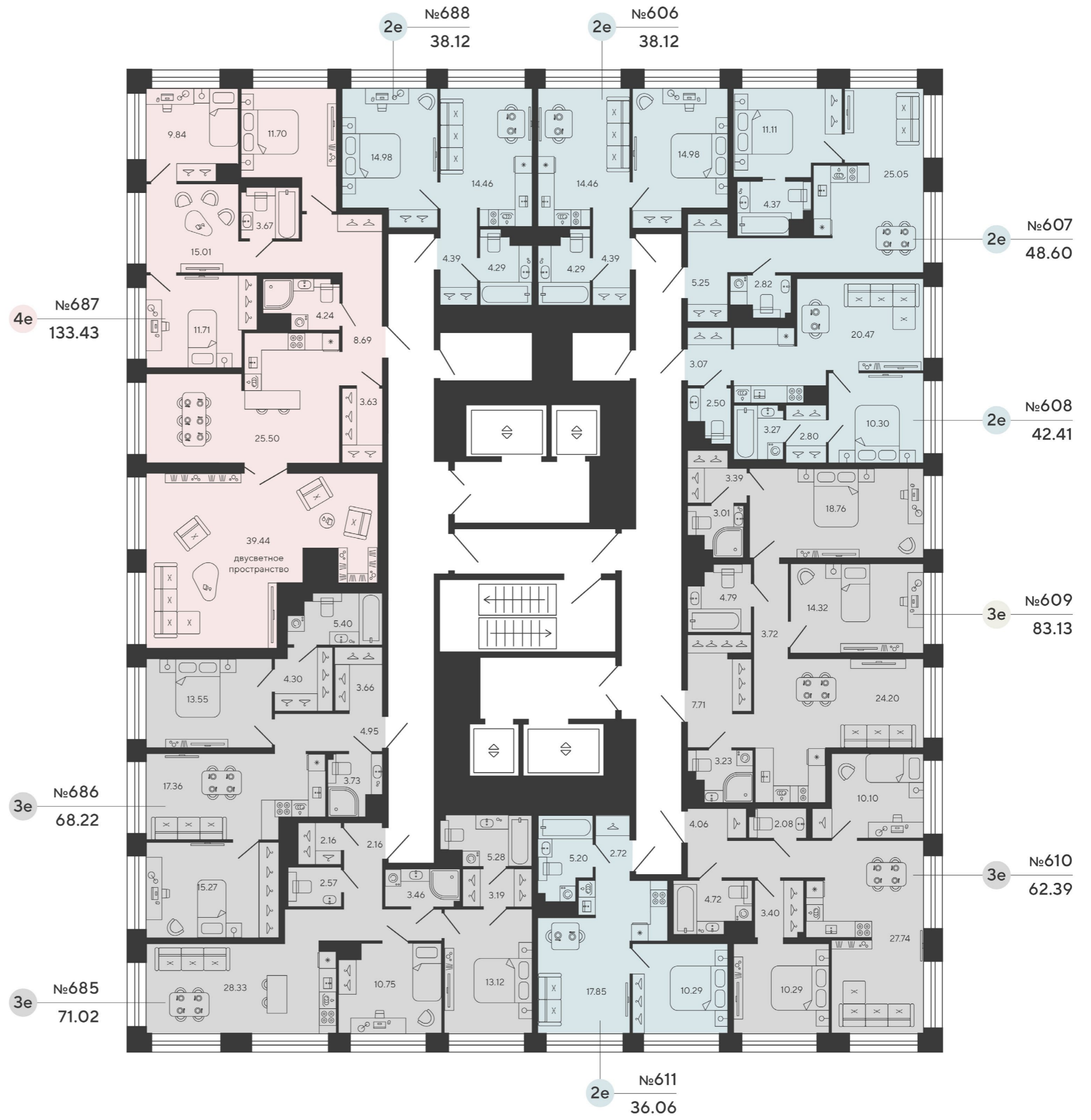
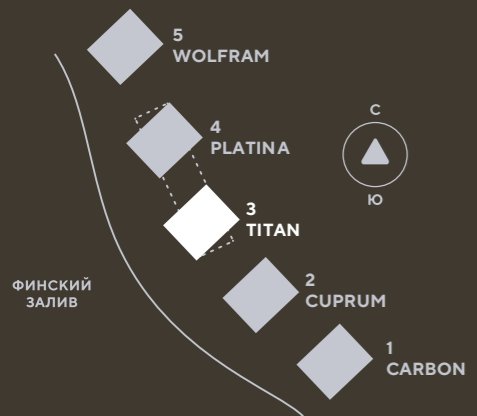
# TITAN 4 ЭТАЖ

ТИПОВОЙ ЭТАЖ  
ДЛЯ 4-6 ЭТАЖА



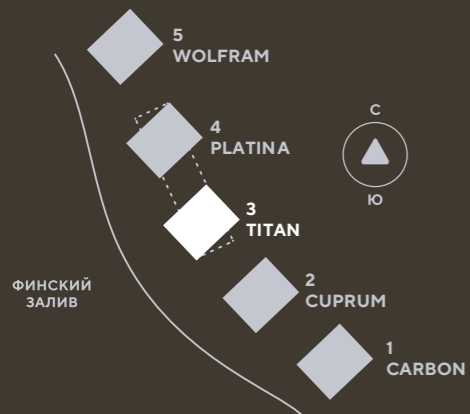
# TITAN

## 7 ЭТАЖ



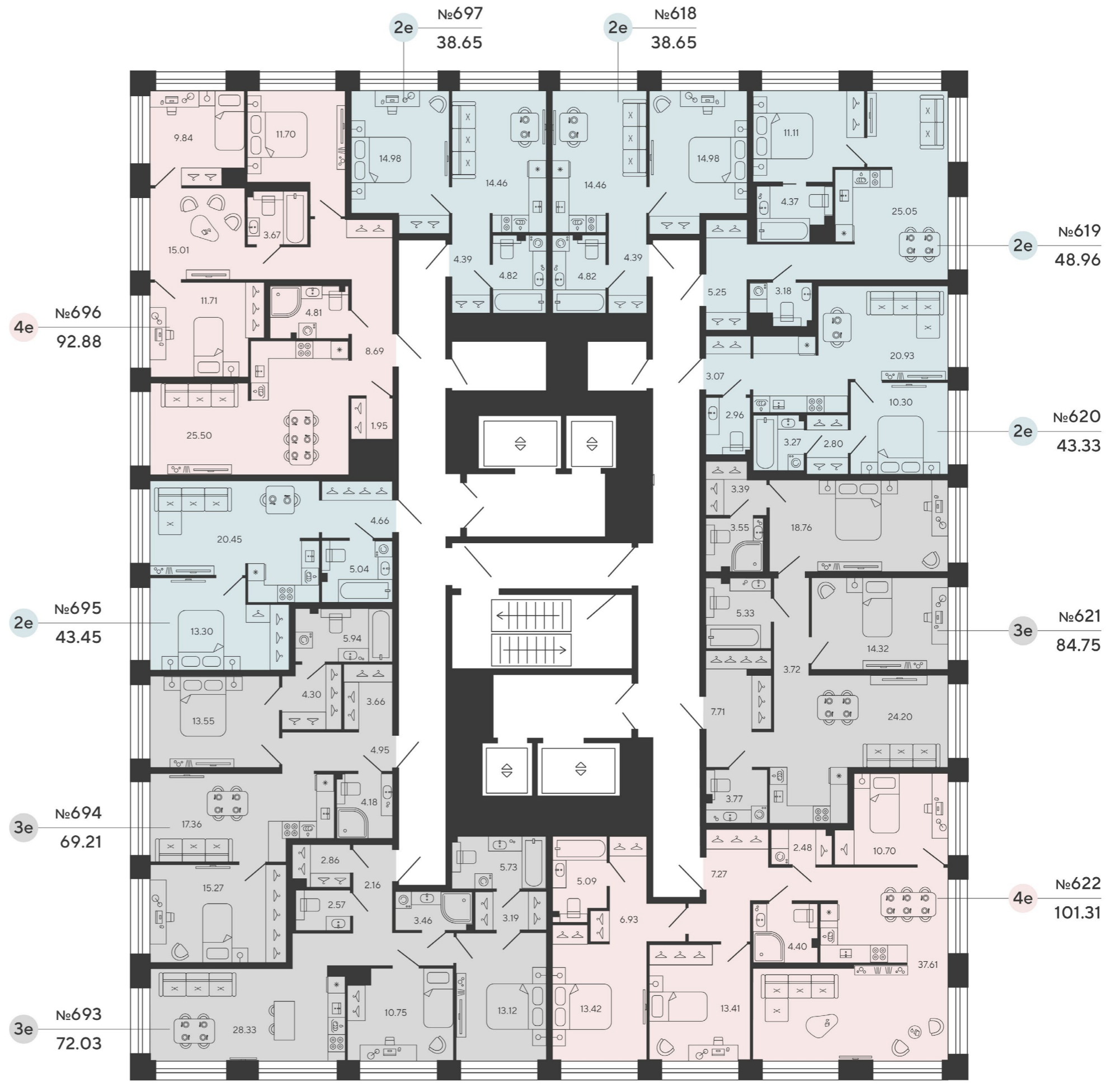
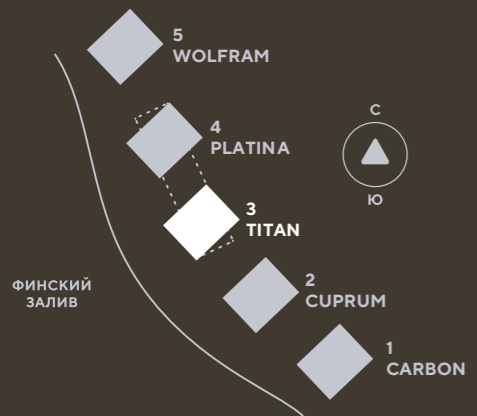
# TITAN 8 ЭТАЖ

9 ЭТАЖ —  
«НЕБЕСНЫЙ МОСТ»



# TITAN

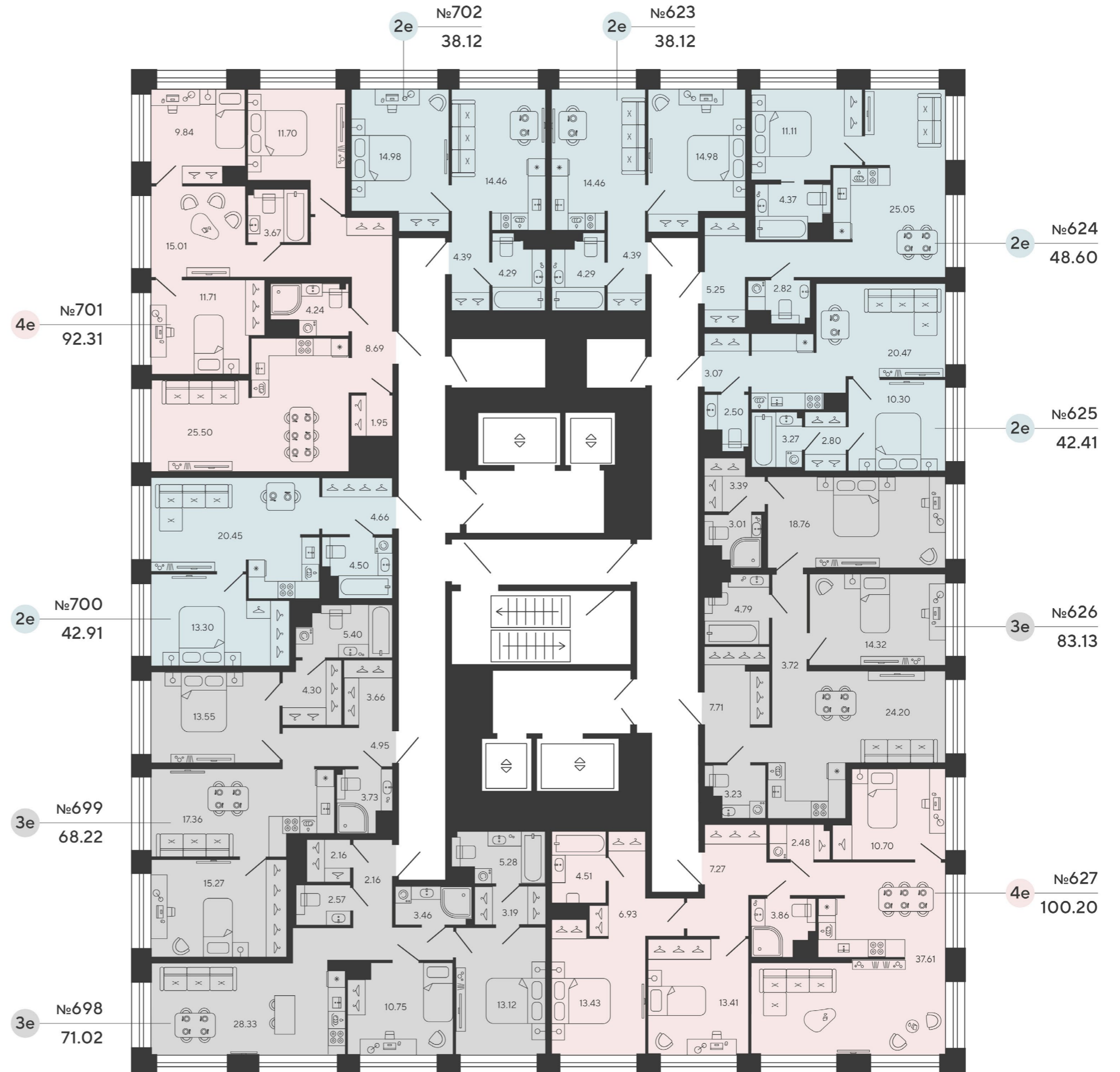
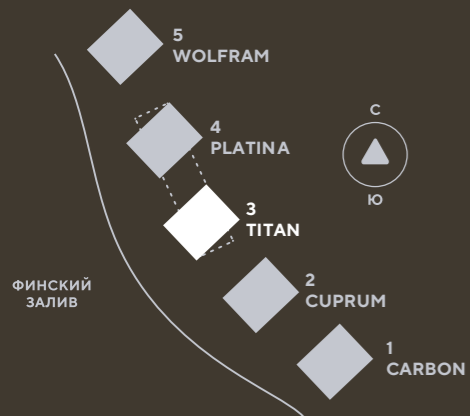
## 10 ЭТАЖ



# TITAN 11 ЭТАЖ

ТИПОВОЙ ЭТАЖ  
ДЛЯ 11-17 ЭТАЖА

18-19 ЭТАЖ —  
ПЕНТХАУСЫ







# PLATINA

Платина – самый редкий драгоценный металл в мире, обладающий уникальными свойствами. Башня **PLATINA** объединяет сотни семей в добрососедское сообщество, предлагая прогрессивные решения для жизни.



**19 ЭТАЖЕЙ**

**156 КВАРТИР**

**ОТ 3 ДО 7 М  
ВЫСОТА ПОТОЛКА**

## УНИКАЛЬНЫЕ ПЛАНИРОВКИ

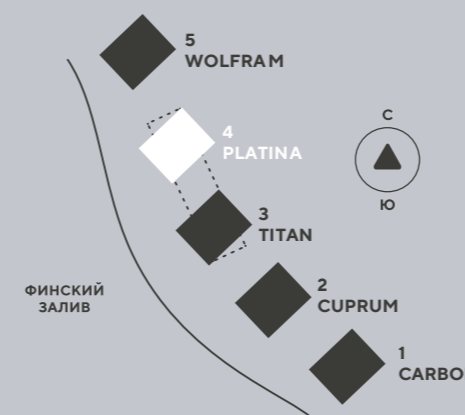
---

**2Е КВАРТИРА** с мастер-блоком и кухней в нише

**2Е КВАРТИРА** с угловой видовой кухней-гостиной и мастер-блоком

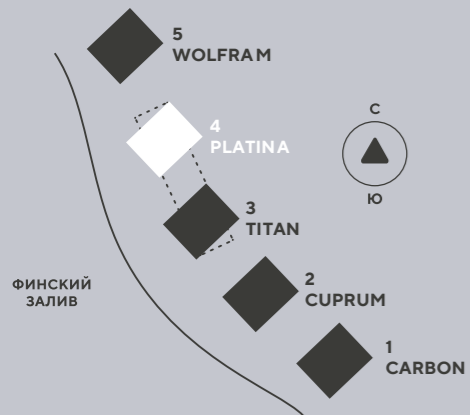
**3Е КВАРТИРА** с «зимним садом», мастер-блоком и угловой видовой гостиной

**3Е КВАРТИРА** со скрытой кухней, большой гардеробной и «зимним садом» с антресолями



# PLATINA

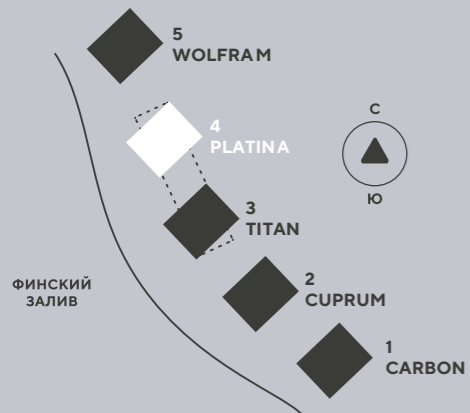
## 3 ЭТАЖ



# PLATINA

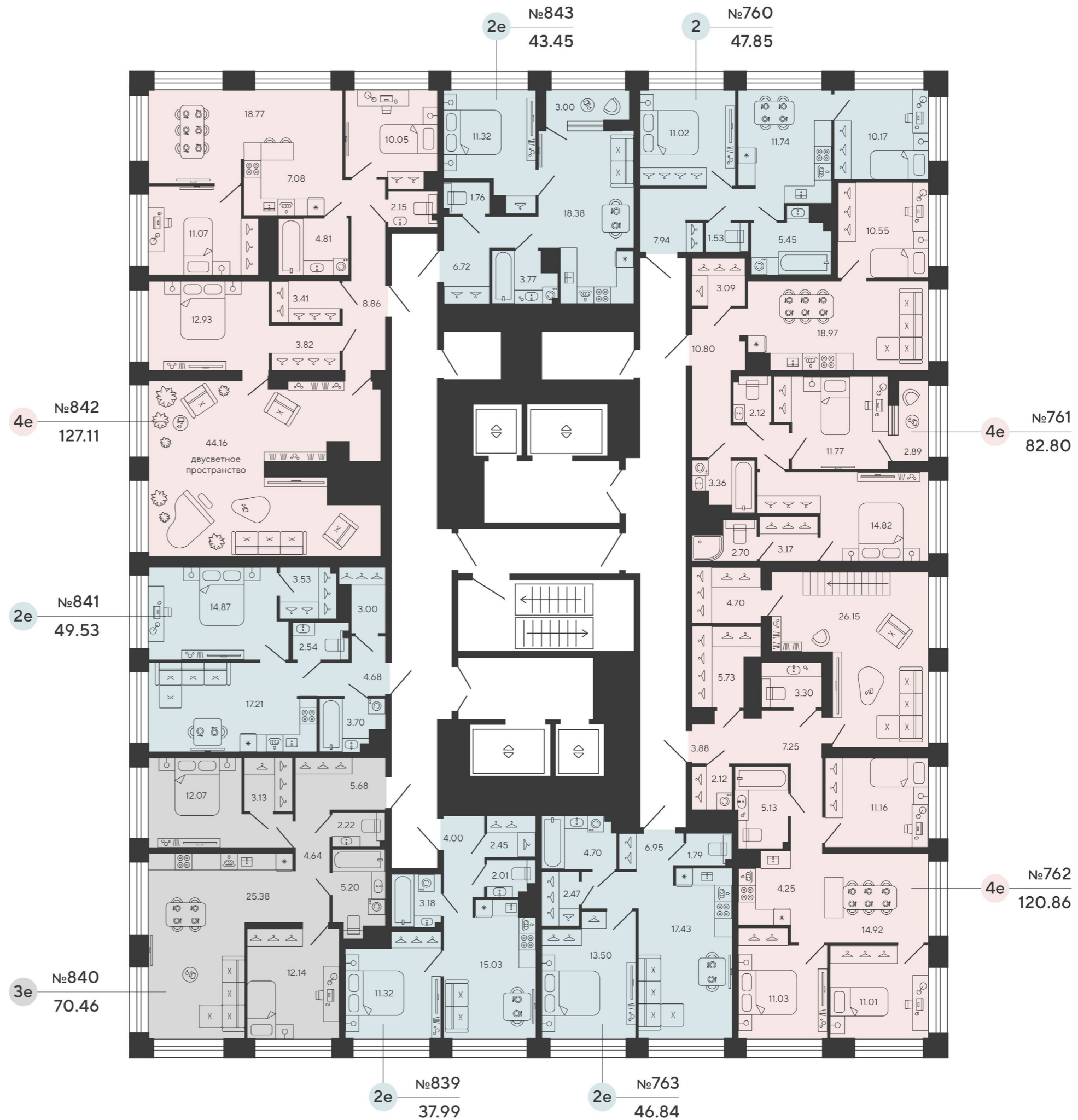
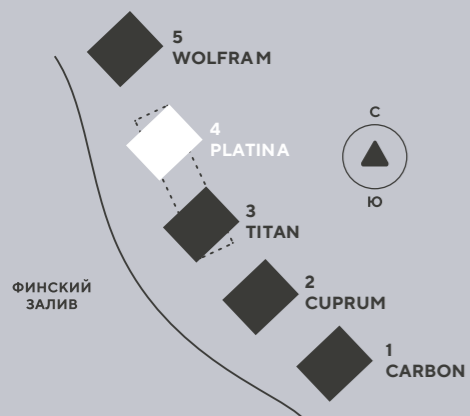
## 4 ЭТАЖ

ТИПОВОЙ ЭТАЖ  
ДЛЯ 4-6 ЭТАЖА



# PLATINA

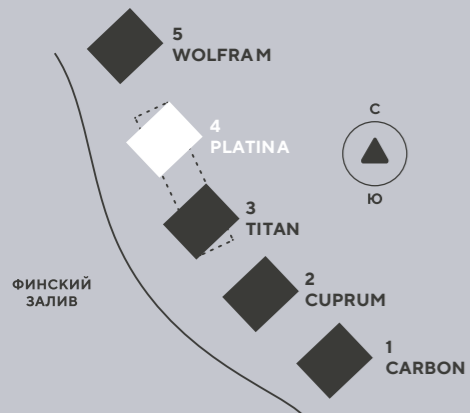
## 7 ЭТАЖ



# PLATINA

## 8 ЭТАЖ

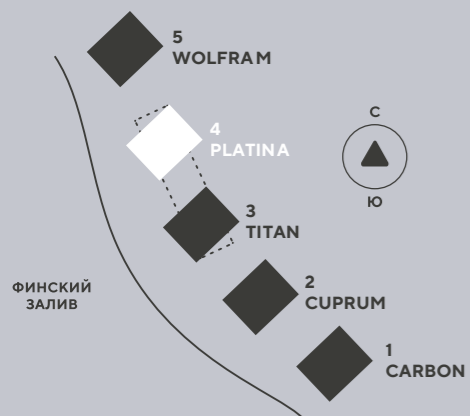
9 ЭТАЖ —  
«НЕБЕСНЫЙ МОСТ»



# PLATINA 10 ЭТАЖ

ТИПОВОЙ ЭТАЖ  
ДЛЯ 10-17 ЭТАЖА

18-19 ЭТАЖ –  
ПЕНТХАУСЫ



# WOLFRAM

Образец надежности и стиля – вольфрам. Считается одним из самых прочных металлов в мире и оттого – крайне дорогим. Просторные планировки, высокие потолки, окна от 5 метров, прямые виды на морской закат... Башня **WOLFRAM** – истинный премиум-класс с квартирами исключительно семейного формата.



18 ЭТАЖЕЙ

135 КВАРТИР

ОТ 3 ДО 5,85 М  
ВЫСОТА ПОТОЛКА

## УНИКАЛЬНЫЕ ПЛАНИРОВКИ

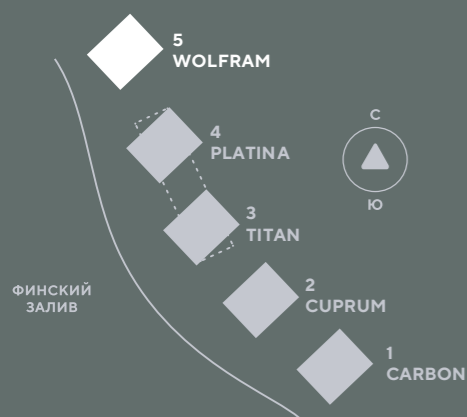
**3Е КВАРТИРА** с мастер-спальней, кухней в нише и постирочной

**4Е КВАРТИРА** с угловой видовой кухней-гостиной, постирочной и мастер-блоком

**4Е КВАРТИРА** с кухней-гостиной с видом во двор, с мастерблоком и постирочной

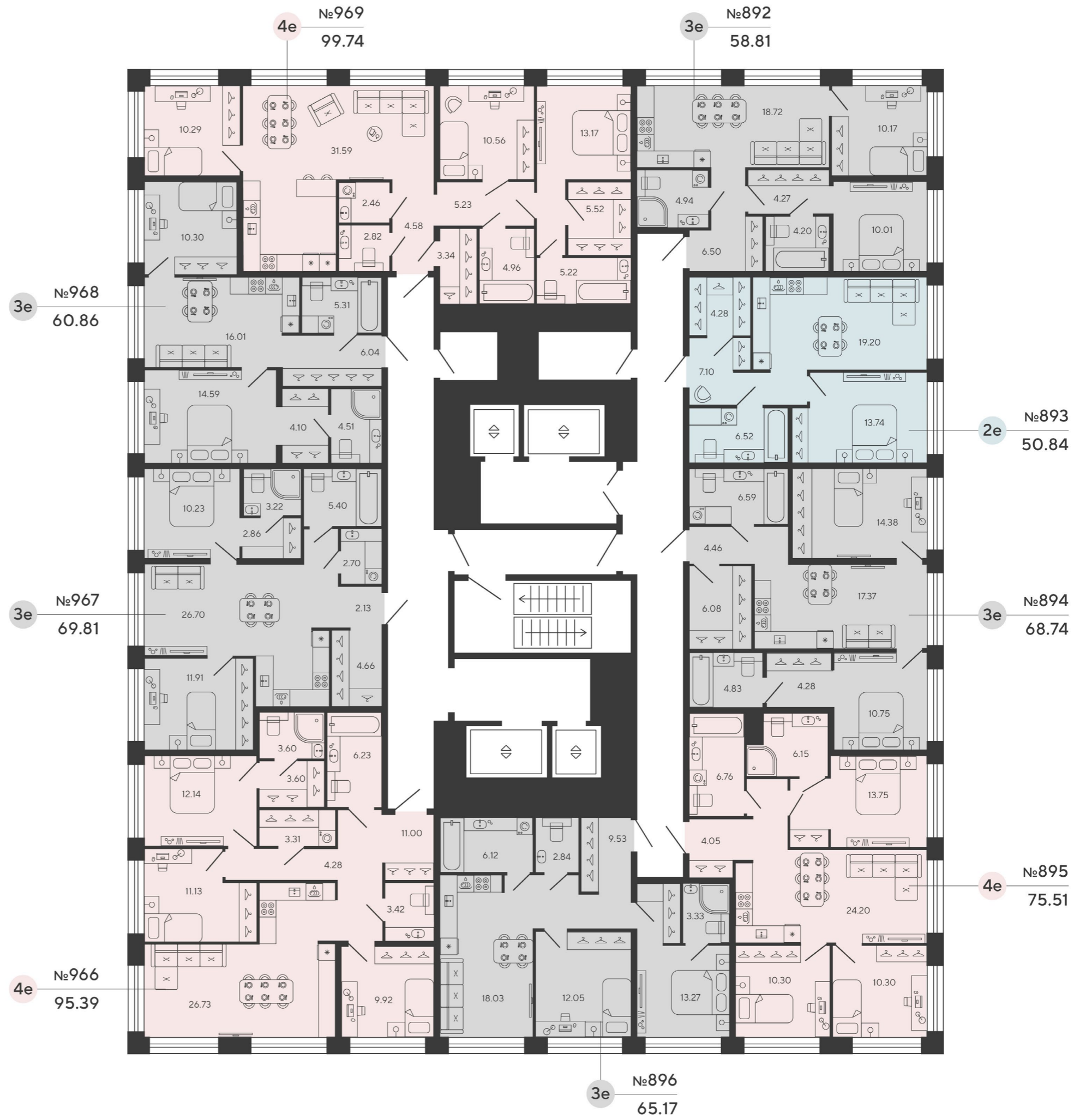
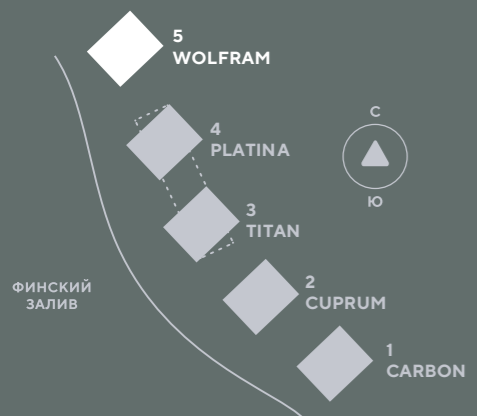
**4Е КВАРТИРА** с кабинетом, угловой кухней-гостиной и мастер-блоком

**5Е КВАРТИРА** с кабинетом, угловой кухней-гостиной, мастер-блоком и видовой гардеробной



# WOLFRAM

## 3 ЭТАЖ

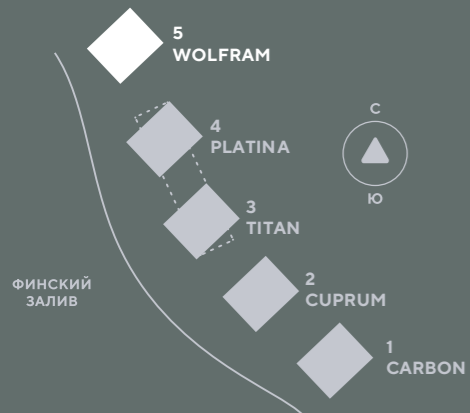




# WOLFRAM

## 4 ЭТАЖ

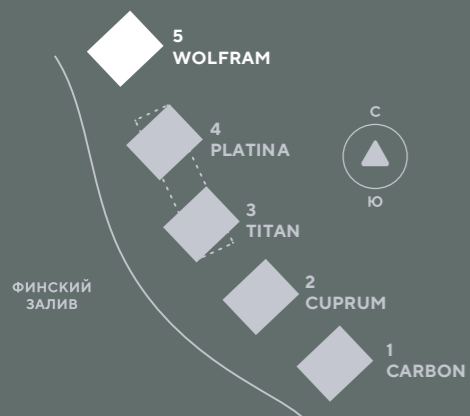
ТИПОВОЙ ЭТАЖ  
ДЛЯ 4-15 ЭТАЖА




# WOLFRAM

## 16 ЭТАЖ

ТИПОВОЙ ЭТАЖ  
ДЛЯ 16-18 ЭТАЖА





**ВИДОВЫЕ  
ПЕНТХАУСЫ:**  
ДВУХУРОВНЕВЫЕ  
КВАРТИРЫ  
СО ВТОРЫМ СВЕТОМ,  
ЗАВОРАЖИВАЮЩИМИ  
ВИДАМИ НА ФИНСКИЙ  
ЗАЛИВ, ПОТОЛКАМИ  
СВЫШЕ 7 МЕТРОВ  
И БЫСТРЫМ ДОСТУПОМ  
НА БЕСШУМНОМ ЛИФТЕ

В башнях **TITAN** и **PLATINA** расположено 12 видовых пентхаусов – по шесть в каждой. Редкое сочетание безупречной роскоши и высоких технологий, доступное избранным.

# ТЕХНОЛОГИИ, ОПЕРЕЖАЮЩИЕ ВРЕМЯ

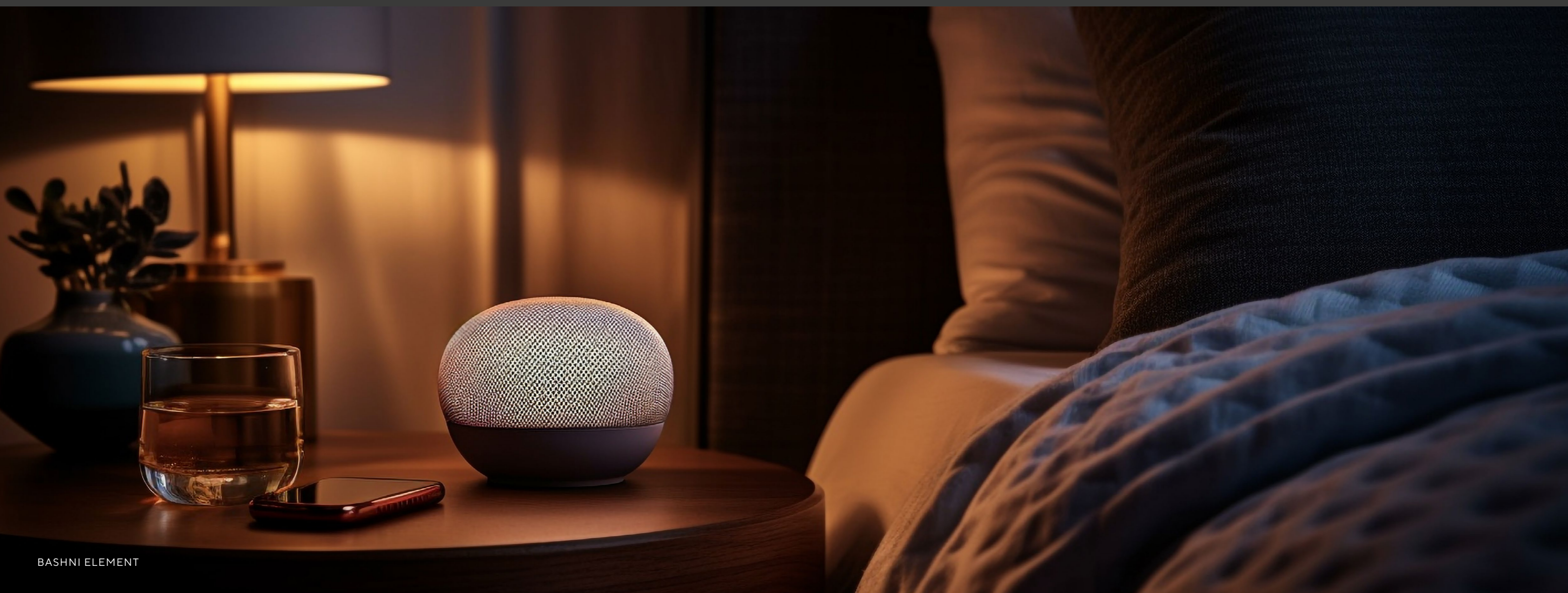
Подарите себе драгоценное время – доверьте свои бытовые заботы «умному дому». Благодаря современным технологиям, владельцы квартир **BASHNI ELEMENT** могут дистанционно или при помощи голосовых команд контролировать в своем доме освещение, работу бытовой техники, системы микроклимата и не только.

**АВТОМАТИЗАЦИЯ  
И БЕЗОПАСНОСТЬ**

**ОТОПЛЕНИЕ  
И КОНДИЦИОНИРОВАНИЕ**

**ОСВЕЩЕНИЕ  
И ЭЛЕКТРОЭНЕРГИЯ**

**СИСТЕМА УМНЫХ ШТОР  
И БЫТОВАЯ ТЕХНИКА**



# ПРЕВОСХОДСТВО ИНЖЕНЕРИИ

ИНЖЕНЕРНЫЕ РЕШЕНИЯ  
В **BASHNI ELEMENT** –  
ЭТО ИСКУССТВО ТЕХНОЛОГИЙ,  
ВОПЛОЩЕННОЕ В КАЖДОМ  
ЭЛЕМЕНТЕ ДОМА. ИНЖЕНЕРИЯ  
ЗДЕСЬ – ЭТО СИНЕРГИЯ  
ПЕРЕДОВЫХ ТЕХНОЛОГИЙ  
И ЗАБОТЫ О КОМФОРТЕ  
РЕЗИДЕНТОВ

## ФАСАДЫ

Вентилируемые фасады  
с дополнительным  
утеплением

Долговечные  
алюмокомпозитные панели

Эффектная архитектурная  
подсветка



## СВЕТ

Панорамное остекление

Двухкамерные  
энергосберегающие  
стеклопакеты

Угловое безрамное  
остекление в башне  
CUPRUM

## ТЕХНОЛОГИИ

Интернет  
со скоростью 1Гбит/сек

Усилитель сигнала, в том  
числе в лифтах и паркинге

Высокоскоростные  
бесшумные лифты с системой  
доступа на этажи

## ВОДА

Индивидуальный  
тепловой пункт

Датчики протечек воды

Счетчики воды  
с автоматической  
передачей показаний

## ВОЗДУХ И ТЕПЛО

Центральное  
кондиционирование

Индивидуальный учет  
расхода тепловой энергии

Внутрипольные конвекторы  
с терморегуляторами

Автоматический сбор  
показаний

## БЕЗОПАСНОСТЬ

Тревожная кнопка  
на стойке ресепшн

Видеонаблюдение на всей  
территории комплекса

Видеодомофоны и системы  
контроля доступа

Онлайн-трансляция  
с камер из общественных  
пространств



## ПАРКИНГ

Подземный  
паркинг на 552 места  
с двухуровневой  
системой хранения

Зарядки для  
электромобилей

Открытая гостевая  
парковка на 88 авто



# ELEMENT ОБЪЕДИНЯЕТ ЛУЧШИХ

 СБЕР БАНК

Проектное финансирование строительства **BASHNI ELEMENT** обеспечивается крупнейшим банком страны.

ALEN

Основатель мастерской и автор проекта **BASHNI ELEMENT** – заслуженный архитектор России Сергей Орешкин. В портфеле «А.Лен» – десятки знаковых объектов по всей стране.

 ретро  
архитектурно-проектная фирма

Архитектурно-проектная фирма «Ретро» – авторы объемно-планировочных решений башен от **ELEMENT**.

ПРАВДА

Ведущая команда архитекторов, обладатели полутора десятка национальных и международных премий в области урбанистики и ландшафтного дизайна. Авторы концептуального проекта благоустройства **BASHNI ELEMENT**.

solar buro  
architecture  
interiors

Московское бюро Екатерины Соловьевой – автор исключительных лобби «небесного моста» и гранд-лобби в стилобатной части проекта.

ЖИТЬ ВАШУ ЛУЧШУЮ ЖИЗНЬ

# BASHNI ELEMENT

ЖИТЬ НА ЗАЛИВЕ

---

8 (812) 22 11 555

BASHNI-ELEMENT.RU



ELEMENT